

ACTIVIDADES PARA EDUCAR:



INFANTIL:

- Taller de pintura: pintamos con témperas y los palos.
- Buscamos hojas secas de la naturaleza
- Hablamos sobre qué es el cambio climático
- Vemos vídeos alusivos a la temática.

PRIMARIA:

- Aprendemos sobre los climas y cómo está cambiando con la acción del ser humano.
- Pintamos palos y ramitas para construir "El Castillo"
- Profundizamos en las 3R (reciclaje)
- Salimos a buscar hojas y a limpiar la playa.

SECUNDARIA Y ADULTOS:

- Análisis de cómo dañamos el medio ambiente.
- .Qué podemos hacer para cuidar nuestro entorno cercano.

El Castillo y el Contenedor

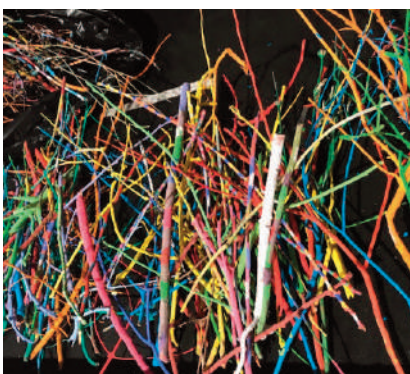
ANTONIO YESA

Visitas: lunes a viernes 9 a 12 h y de 12:30 a 14 h.

Martes de 16 a 18 h

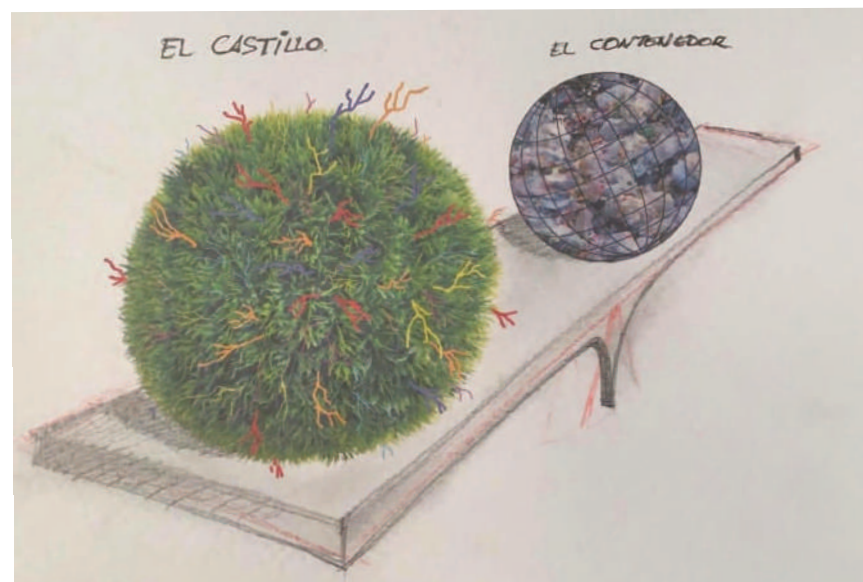
Desde el 22 nov al 20 de diciembre.

**CEIP NTRA SRA DE LA CANDELARIA
(Benagalbón)**



La Sala de Exposiciones Robert Harvey del Ceip. Ntra. Sra. de la Candelaria de Benagalbón, presenta:

El Castillo y El Contenedor



“La Tierra se encuentra hoy en un delicado equilibrio como consecuencia de la ambición humana; el tratamiento que le damos es de un absoluto desprecio y falta de respeto. Sobre ella volcamos las más violentas y miserables actuaciones, obviando las consecuencias que sobre ella y – lógicamente – sobre nosotros caerán en el futuro. Somos causantes de una aniquilación de especies sin precedente en la historia de nuestro planeta: ¡vamos hacia el desastre total!” Este es el mensaje que los científicos han lanzado a los cuatro vientos. (Entiéndase medios de comunicación)

Aunque aún estamos a tiempo de corregir e impedir esta catástrofe. La tierra es un ente vivo del cual formamos parte. Seamos Ella. Sintamos su dolor como nuestro. Qué tenemos , qué queremos. Nosotros decidimos.

Gracias a todas las personas que amablemente y con ilusión han participado en este evento, particularmente a los alumnos/as del centro dirigidos magistralmente por sus mentores.



NUESTRA SALA ROBERT HARVEY:

Esta Sala es un proyecto impulsado y mantenido por docentes dispuestos a aprender de los artistas que intervienen en ella. Este proyecto busca enriquecer a toda la Comunidad Educativa, no como simples espectadores, sino como participantes de las situaciones creativas; momentos educativos integradores.

EN ESTA INTERVENCIÓN:

ANTONIO YESA nos sorprenderá con esta exposición que no es una muestra exhaustiva de los desastres medio-ambientales. Es una muestra que ofrece la posibilidad de mirar diferente.

EL ARTISTA:

Nació en Arcos de la Frontera en 1952, los últimos años han marcado buena parte de la trayectoria escultórica de Yesa, caracterizado por sus creaciones de acero en un plano secundario, casi a modo de complemento de su discurso. Numerosas exposiciones individuales y colectivas, nacionales e internacionales.

Obras en Museos y colecciones públicas y privadas.
Esculturas monumentales en espacios públicos y privados.
Comisariado de exposiciones.



FICHA TÉCNICA

EL CASTILLO Y EL CONTENEDOR es una intervención que consta de: esculturas esféricas del artista, fotografías de la naturaleza impresas por las familias y hojas de otoño que ambientan la intervención.

CÓMO SE HIZO:



FASE 1:

La Comisión se reunió para que Antonio expusiera su proyecto.

FASE 2:

Pintamos palos y ramas hacer el Castillo.



FASE 3:

Salimos a recoger hojas para el suelo

FASE 4:

La intervención se lleva a cabo y vamos transformando el espacio.

